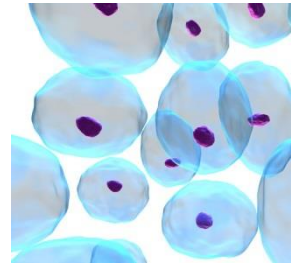
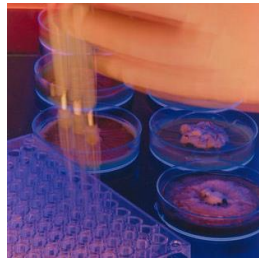
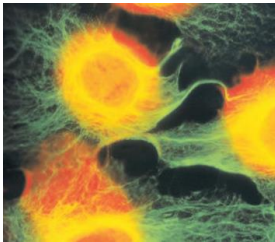




Universidad de Los Andes
Facultad de Odontología
Departamento de Biopatología
Cátedra de Anatomía Patológica

Instrumentos de Evaluación para la Unidad de Aprendizaje:

MEDIOS DE DIAGNÓSTICO EN ANATOMÍA PATOLÓGICA



Prof. Isis Contreras

Programa de Actualización de los Docentes U2014
Cohorte 2

Instrumento para la evaluación del ensayo

- **Técnica: Observación**
- **Instrumento: Rubrica**
- **Ponderación: 30%**

	Nivel de desempeño				
Criterio	Escasa consolidación 1	Aprendizaje medio 2	Buen aprendizaje 3	Excelencia en el aprendizaje 4	Puntuación
Presenta las ideas en una cuartilla	Sobrepasa o le faltan más de 10 líneas respecto a una cuartilla.	Sobrepasa o le faltan más de 8 líneas respecto a una cuartilla.	Sobrepasa o le faltan más de 6 líneas respecto a una cuartilla..	Presenta las ideas en una hoja tamaño carta a doble espacio, letra tamaño normal (12pts).	
Redacción con claridad y coherencia de las ideas	Redacción confusa	Redacción adecuada solo en algunas partes	La redacción demuestra dominio del tema	La redacción refleja un elevado dominio en su elaboración.	
Buena ortografía	Presenta errores ortográficos, de puntuación, acentuación, cambio en las letras, unión y separación de palabras.	Presenta errores ortográficos, de puntuación y de acentuación.	Presenta solo algunos errores de acentuación.	Presenta excelente ortografía.	
Hubo reflexión y análisis del tema	Sin pertinencia de las ideas planteadas.	Poca pertinencia de las ideas planteadas	Buena pertinencia de las ideas planteadas.	Excelente pertinencia de las ideas planteadas	
Hizo la entrega a tiempo	La entregó con mas de 4 días de retraso.	La entregó con más de 2 días de retraso y menos de 4.	La entregó con 1 ó 2 días de retraso	La entregó antes o el día establecido.	
Total					

Instrumento para la evaluación del organizador gráfico tipo mapa conceptual

- **Técnica: Observación**
- **Instrumento: Escala de valoración**
- **Ponderación: 30%**

Criterios	Mala 1	Regular 2	Buena 3	Excelente 4
Existe un concepto central				
A partir del concepto central derivan conceptos secundarios				
Presenta un orden de lo general a lo específico				
Existe claridad en las ideas presentadas				
Permite comprender fácilmente el tema				
Demuestra creatividad en la elaboración				
La combinación de colores y formas es adecuada				

Instrumento para la evaluación de la infografía

- **Técnica: Observación**
- **Instrumento: Lista de cotejo**
- **Ponderación: 40%**

Criterios	Logrado	No Logrado
Creatividad para plasmar las ideas (Buena combinación de colores y figuras)		
Capta la atención del observador		
Expresa una idea principal		
Sigue la secuencia lógica del tema		
Utiliza la web 2.0 para su elaboración		